

Nestlé Health Science

resource[®] 2.0+fibre



Neutraalsmaak | Neutrální příchuf

400 kcal* 2,0 kcal/ml

18g* Eiwitten
Bílkovin

5g* Vezels
Vlákniny

NL BE Voeding voor medisch gebruik.
Volledige voeding, hoog in energie, met vezels

CZ Potravina pro zvláštní lékařské účely.
Nutričně kompletní potravina s vysokým obsahem energie a vlákninou.

Ten minste houdbaar tot/Partij:
Minimální trvanlivost do/Číslo šarže:



4x 200 ml e (800 ml)

*/200 ml

Nestlé Health Science

resource[®] 2.0+fibre



Neutral Geschmack | Saveur Neutre

400 kcal* 2,0 kcal/ml

18g* Eiweiss
Protéines

5g* Nahrungsfasern
Fibres alimentaires

CH BE Lebensmittel für besondere medizinische
Zwecke (bilanzierte Diät). Vollständig bilanziert.
Hochkalorisch, mit Nahrungsfasern

BE CH Denrée alimentaire destinée à des fins
médicales spéciales. Nutritionnellement complet,
hyperénergétique, avec fibres alimentaires

Mindestens haltbar bis/Lot-Nr.: siehe Oberseite
A consommer de préférence avant le/N° de lot:
voir face supérieure

4x 200 ml e (800 ml)

*/200 ml

Nährwertinformationen/Information nutritionnelle/Nutritionele informatie/Výživové údaje

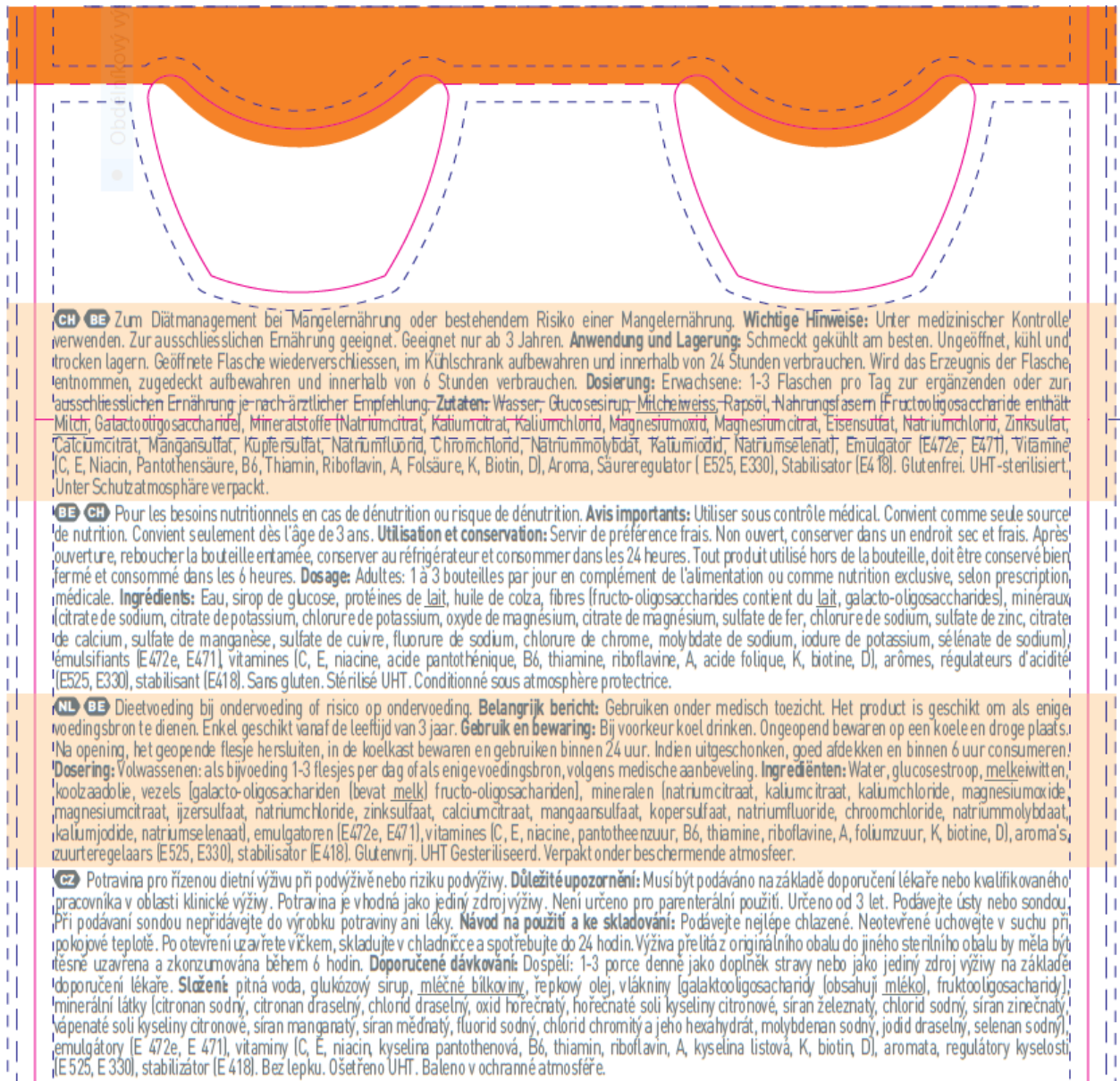
		100 ml	200 ml		100 ml	200 ml
Energie	kJ/kcal	835/200	1670/400	Mineralstoffe/Minéraux/Mineralen/Minerální látky		
Fett/Lipides/Vetten/Tuky (39% kcal)	g	8,7	17,4	Natrium/Sodium/Sodík	mg	100 200
davon/dont/waarvan/z toho:				Kalium/Potassium/Draslik	mg	210 420
-gesättigte Fettsäuren/acides gras saturés/verzadigde vetzuren/nasyčené mastné kyseliny	g	0,70	1,4	Chlorid/Chlorure/Chloride/Chloridy	mg	110 220
-einfach ungesättigte Fettsäuren/acides gras monoinsaturés/enkelvoudig onverzadigde vetzuren/mononenasyčené mastné kyseliny	g	5,0	10	Calcium/Vápník	mg	190 380
-mehrfach ungesättigte Fettsäuren/acides gras polyinsaturés/meervoudig onverzadigde vetzuren/polyenenasyčené mastné kyseliny	g	2,3	4,6	Phosphor/Phosphore/Fosfor	mg	130 260
Kohlenhydrate/Glucides/Koolhydraten/Sacharidy (40% kcal)	g	20	40	Magnesium/Magnésium/Horčík	mg	20 40
davon/dont/waarvan/z toho:				Eisen/Fer/Izer/Železo	mg	1,5 3,0
-Zucker/sucres/suikers/cukry	g	2,8	5,6	Zink/Zinc/Zinek	mg	1,7 3,4
-Laktose/lactose/laktóza	g	<1,0	<2,0	Kupfer/Cuivre/Koper/Měď	µg	200 400
Nahrungsfasern/Fibres alimentaires/Vezels/Vláknina (3% kcal)	g	2,5	5,0	Mangan/Manganèse/Mangaan	mg	0,32 0,64
Eiweiss/Protéines/Eiwitten/Bilkoviny (18% kcal)	g	9,0	18	Fluorid/Fluorure/Fluoride/Fluoridy	mg	0,15 0,30
Salz/Sel/Zout/Sůl	g	0,25	0,50	Selen/Sélénium/Seleen	µg	12 24
				Chrom/Chrome/Chroom	µg	6,5 13
				Molybdän/Molybdène/Molybdeen/Molybden	µg	15 30
				Jod/Iode/Jodium/Jód	µg	20 40
Vitamine/Vitamines/Vitamíny		100 ml	200 ml	RE=Retinoläquivalent/Rétinol-équivalent/Retinol-equivalent/Retinol-ekvivalent - NE = Nicotinäquivalent/Niacine-Equivalent/Niacine-equivalent/Niacin ekvivalent		
A (RE)	µg	165	330	CH Nestlé Suisse S.A.		
D	µg	1,8	3,6	Nestlé Health Science		
E	mg	4,0	8,0	Entre-Deux-Villes		
K	µg	14	28	P.O. Box 352, CH-1800 Vevey		
C	mg	17	34	Infoline: 0848 000 303		
Thiamin/Thiamine	mg	0,20	0,40	BE SA Nestlé Belgium NV		
Riboflavin/Riboflavine	mg	0,22	0,44	Rue de Birminghamstraat 221		
B6	mg	0,35	0,70	Bruxelles BE-1070 Brussel		
Niacin/Niacine	mg NE	3,0	6,0	NL Nestlé Nederland b.v.		
Folsäure/Acide folique/Foliumzuur/Kyselina listová	µg	40	80	Vestiging Oosterhout, Hoeverstein 36G		
B12	µg	0,40	0,80	NL-4903 SC Oosterhout		
Biotin/Biotine	µg	7,0	14	Tel: 0800-637 85 34		
Pantothensäure/Acide pantothénique/Pantothenzuur/Kyselina panthotenová	mg	0,88	1,76	CZ Nestlé Česko s.r.o.		
				Mezi Vojami 2035/31, Praha 4		
				143 20 Česká republika		
				Tel.: 800 135 135		
				www.nestlehealthscience.cz		
Osmolarität/Osmolarité/Osmolariteit/Osmolarita: 470 mOsm/l						
Wassergehalt/Contenu en eau/Watergehalte/Obsah vody: 69 g/100 ml						

ACBL 052-3
TD5 16094
4433331



® Reg. Trademark of Société des Produits Nestlé S.A.

Hergestellt in Frankreich
Fabriqué en France
Geprduceerd
in Frankrijk



CH BE Zum Diätmanagement bei Mangelernährung oder bestehendem Risiko einer Mangelernährung. **Wichtige Hinweise:** Unter medizinischer Kontrolle verwenden. Zur ausschliesslichen Ernährung geeignet. Geeignet nur ab 3 Jahren. **Anwendung und Lagerung:** Schmeckt gekühlt am besten. Ungeöffnet, kühl und trocken lagern. Geöffnete Flasche wiederverschliessen, im Kühlschrank aufbewahren und innerhalb von 24 Stunden verbrauchen. Wird das Erzeugnis der Flasche entnommen, zugedeckt aufbewahren und innerhalb von 6 Stunden verbrauchen. **Dosierung:** Erwachsene: 1-3 Flaschen pro Tag zur ergänzenden oder zur ausschliesslichen Ernährung je nach ärztlicher Empfehlung. **Zutaten:** Wasser, Glucosesirup, Milchweiss, Rapsöl, Nahrungsfasern (Fructooligosaccharide enthält Milch, Galactooligosaccharide), Mineralstoffe (Natriumcitrat, Kaliumcitrat, Kaliumchlorid, Magnesiumoxid, Magnesiumcitrat, Eisensulfat, Natriumchlorid, Zinksulfat, Calciumcitrat, Mangansulfat, Kupfersulfat, Natriumfluorid, Chromchlorid, Natriummolybdat, Kaliumiodid, Natriumseleat, Emulgator (E472e, E471), Vitamine (C, E, Niacin, Pantothensäure, B6, Thiamin, Riboflavin, A, Folsäure, K, Biotin, D), Aroma, Säureregulator (E525, E330), Stabilisator (E418). Glutenfrei. UHT-sterilisiert, Unter Schutzatmosphäre verpackt.

BE CH Pour les besoins nutritionnels en cas de dénutrition ou risque de dénutrition. **Avis importants:** Utiliser sous contrôle médical. Convient comme seule source de nutrition. Convient seulement dès l'âge de 3 ans. **Utilisation et conservation:** Servir de préférence frais. Non ouvert, conserver dans un endroit sec et frais. Après ouverture, reboucher la bouteille entamée, conserver au réfrigérateur et consommer dans les 24 heures. Tout produit utilisé hors de la bouteille, doit être conservé bien fermé et consommé dans les 6 heures. **Dosage:** Adultes: 1 à 3 bouteilles par jour en complément de l'alimentation ou comme nutrition exclusive, selon prescription médicale. **Ingédients:** Eau, sirop de glucose, protéines de lait, huile de colza, fibres (fructo-oligosaccharides contient du lait, galacto-oligosaccharides), minéraux (citrate de sodium, citrate de potassium, chlorure de potassium, oxyde de magnésium, citrate de magnésium, sulfate de fer, chlorure de sodium, sulfate de zinc, citrate de calcium, sulfate de manganèse, sulfate de cuivre, fluorure de sodium, chlorure de chrome, molybdate de sodium, iode de potassium, sélérate de sodium), émulsifiants (E472e, E471), vitamines (C, E, niacine, acide pantothénique, B6, thiamine, riboflavine, A, acide folique, K, biotine, D), arômes, régulateurs d'acidité (E525, E330), stabilisant (E418). Sans gluten. Stérilisé UHT. Conditionné sous atmosphère protectrice.

NL BE Dieetvoeding bij ondervoeding of risico op ondervoeding. **Belangrijk bericht:** Gebruiken onder medisch toezicht. Het product is geschikt om als enige voedingsbron te dienen. Enkel geschikt vanaf de leeftijd van 3 jaar. **Gebruik en bewaring:** Bij voorkeur koel drinken. Ongeopend bewaren op een koele en droge plaats. Na opening, het geopende flesje hersluiten, in de koelkast bewaren en gebruiken binnen 24 uur. Indien uitgeschonken, goed afdekken en binnen 6 uur consumeren. **Dosering:** Volwassenen: als bijvoeding 1-3 flesjes per dag of als enige voedingsbron, volgens medische aanbeveling. **Ingrediënten:** Water, glucosesiroop, melkeiwitten, koolzaadolie, vezels (galacto-oligosacchariden (bevat melk) fructo-oligosacchariden), mineralen (natriumcitraat, kaliumcitraat, kaliumchloride, magnesiumoxide, magnesiumcitraat, ijzersulfaat, natriumchloride, zinksulfaat, calciumcitraat, mangaansulfaat, kopersulfaat, natriumfluoride, chroomchloride, natriummolybdaat, kaliumjodide, natriumseleenaat, emulgatoren (E472e, E471), vitamines (C, E, niacine, pantotheenzuur, B6, thiamine, riboflavine, A, foliumzuur, K, biotine, D), aroma's, zuurteregelaars (E525, E330), stabilisator (E418). Glutenvrij. UHT Gesteriliseerd. Verpakt onder beschermende atmosfeer.

CZ Potraviná pro řízenou dietní výživu při podvýživě nebo riziku podvýživy. **Důležité upozornění:** Musí být podáváno na základě doporučení lékaře nebo kvalifikovaného pracovníka v oblasti klinické výživy. Potraviná je vhodná jako jediný zdroj výživy. Není určeno pro parenterální použití. Určeno od 3 let. Podávejte ústy nebo sondou. Při podávání sondou nepřidávejte do výrobku potraviná ani léky. **Návod na použití a ke skladování:** Podávejte nejlépe chlazené. Neotevřené uchovávejte v suchu při pokojové teplotě. Po otevření uzavřete víčkem, skladujte v chladničce a spotřebujte do 24 hodin. Výživa pře litá z originálního obalu do jiného sterilního obalu by měla být těsně uzavřena a zkonsumována během 6 hodin. **Doporučené dávkování:** Dospělí: 1-3 porce denně jako doplněk stravy nebo jako jediný zdroj výživy na základě doporučení lékaře. **Stožení:** pitná voda, glukózový sirup, mléčné bílkoviny, řepkový olej, vlákniny (galactooligosaccharidy (obsahují mléko), fructooligosaccharidy), minerální látky (citrónan sodný, citrónan draselný, chlorid draselný, oxid hořečnatý, hořečnaté soli kyseliny citronové, síran železnatý, chlorid sodný, síran zinečnatý, vápenaté soli kyseliny citronové, síran manganatý, síran měďnatý, fluorid sodný, chlorid chromitý a jeho hexahydrát, molybdenan sodný, jodid draselný, selenan sodný), emulgátory (E 472e, E 471), vitamíny (C, E, niacín, kyselina pantothenová, B6, thiamín, riboflavin, A, kyselina listová, K, biotín, D), aroma, regulátory kyselosti (E 525, E 330), stabilizátor (E 418). Bez lepku. Ošetřeno UHT. Baleno v ochranné atmosféře.