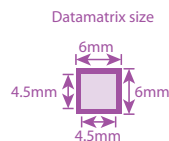


GLUED AREA

Recto 70 mm



Verso

70 mm

Base

70 mm

**PL** Do postępowania dietetycznego w przypadku niedożywienia związanego z chorobą, u pacjentów z zaburzeniami wchłaniania i / lub trawienia. Do podawania doustnie lub przez zgębnik.

**Ważna informacja:** Stosować pod kontrolą lekarza. Odpowiedni do stosowania jako jedynego źródła pożywienia. Odpowiedni powyżej 1. roku życia. **Nieodpowiedni dla pacjentów z alergią na mleko krowie.** Nie dodawać żywności ani leków.

**Sposób użycia i przechowywania:** **Ważne:** dobrze wstrząsnąć przed użyciem. Zamknięte opakowania przechowywać w chłodnym i suchym miejscu. Raz otwarte opakowanie użyć w ciągu 24 godzin. Po otwarciu niewykorzystaną porcję zamknąć, przechowywać w lodówce, użyć w ciągu 24 godzin. Porcję produktu, która została przelana do innego opakowania należy szczelnie zamknąć i spożyć w ciągu 6 godzin.

**Zalecana dawka dzienna:** 500-2000 ml w zależności od zapotrzebowania dziecka lub zgodnie z zaleceniem lekarza.

**Składniki:** woda, maltodekstryna, hydrolyzowane białko serwatkowe (z mleka), trójglicerydy średniołańcuchowe (MCT) w postaci oleju, sacharoza, olej sojowy, składniki mineralne (cytrynian wapnia, fosforan sodu, fosforan potasu, chlorek potasu, chlorek magnezu, tlenek magnezu, mleczan żelaza (II), chlorek sodu, siarczan cynku, glukonian miedzi (II), siarczan manganu, fluorok sodu, jodek potasu, chlorek chromu (III), selenian (VI) sodu, molibdenian (VI) sodu), skrobia, emulgatory (lecytyna sojowa, E471), substancja zagęszczająca (E412), witaminy (C, E, niacyna, kwas pantotenowy, B6, tiamina, ryboflawina, A, kwas foliowy, biotyna, K, D, B12), regulator kwasowości (E525), chlorek choliny, tauryna, L-karnityna, inozytol.

Produkt bezglutenowy. Sterylizowany UHT. Pakowany w atmosferze ochronnej.

**CZ** **Enterální výživa určená pro řízenou dietní výživu při onemocnění související s podvýživou, pro pacienty s malabsorpcí a/ nebo poruchami trávení.**

**Důležité upozornění:** Musí být podáváno na základě doporučení lékaře nebo kvalifikovaného odborníka v oblasti klinické výživy. Potravina je vhodná jako jediný zdroj výživy. Vhodné od 1 roku. **Není určeno pro pacienty s alergií na mléčné bílkoviny.** Nepřidávejte do výrobku potravinový ani léky.

**Návod na použití a ke skladování:** Před použitím důkladně protřepte. Neotvorené uchovajte v suchu pri pokojovej teplote. Po otvorení spotrebujte do 24 hodin. Po otvorení skladujte uzavrené v chladničke a spotrebujte do 24 hodin. Výživa preliata z originálneho obalu do iného sterilného obalu musí byť tesne uzavrená a zkonsumovaná počas 6 hodin.

**Doporučené denní dávkování:** 500-2000 ml v závislosti na výživových potřebách dítěte nebo na základě doporučení lékaře nebo kvalifikovaného odborníka v oblasti klinické výživy.

**Složení:** pitná voda, maltodekstrin, hydrolyzované bílkoviny mléčné sýrovátky, triglyceridy se středně dlouhým řetězcem (MCT tuky), cukr, sojový olej, minerální látky (vápenaté soli kyseliny citronové, sodné soli kyseliny fosforečné, draselné soli kyseliny fosforečné, chlorid draselný, chlorid hořečnatý, oxid hořečnatý, mliečnan železnatý, chlorid sodný, sírany zinečnatý, glukonát, měďnatý, sírany manganatý, fluorid sodný, jodid draselný, chlorid chromitý a jeho hexahydrát, seleničitan sodný, molybdenan sodný), škrob, emulgátory (sojový lecitin, E 471), zahusťovač (E 412), regulátor kyselosti (E 525), cholin-chlorid, vitaminy (C, E, niacin, kyselina pantotenová), B6, thiamin, riboflavin, A, kyselina listová, biotin, K, D, B12), taurin, L-karnitin, inositol. Bez lepku. Ošetřeno UHT. Baleno v ochranné atmosféře.

**SK** **Enterála výživa určená na dietny režim pri ochoreniach súvisiacich s podvýživou, pre pacientov s malabsorpciou a/alebo poruchami trávenia.**

**Dôležité upozornenie:** Musí byť podávané na základe odporúčania lekára alebo kvalifikovaného odborníka v oblasti klinickej výživy. Potravina je vhodná na používanie ako jediný zdroj výživy! Vhodné od 1 roka. **Nie je určené pre pacientov s alergiou na mliečne bielkoviny.** Nepridávajte do výrobku potravinový ani lieky.

**Návod na použitie a skladovanie:** Pred použitím dôkladne protrepte. Neotvorené skladujte v suchu pri izbovej teplote. Po otvorení spotrebujte do 24 hodín. Po otvorení skladujte uzavretú v chladničke a spotrebujte do 24 hodín. Výživa preliata z originálneho obalu do iného sterilného obalu musí byť tesne uzavretá a zkonsumovaná počas 6 hodín.

**Odporúčaná denná dávka:** 500-2000 ml v závislosti od výživových potrieb dieťaťa alebo na základe odporúčania lekára alebo kvalifikovaného odborníka v oblasti klinickej výživy.

**Zloženie:** pitná voda, maltodekstrín, hydrolyzované bielkoviny mliečnej sýrovátky, triglyceridy so stredne dlhým reťazcom (MCT tuky), cukor, sojový olej, minerálne látky (vápenaté soli kyseliny citrónovej, sodné soli kyseliny ortofosforečnej, draselné soli kyseliny ortofosforečnej, chlorid draselný, chlorid hořečnatý, oxid hořečnatý, mliečnan železnatý, chlorid sodný, sírany zinečnatý, glukonát, měďnatý, sírany magánatý, fluorid sodný, jodid draselný, chlorid chromitý (III) a jeho hexahydrát, seleničitan sodný, molybdenan sodný), škrob, emulgátory (sojový lecitin, E 471), zahusťovač (E 412), regulátor kyslosti (E 525), cholin chlorid, vitaminy (C, E, niacin, kyselina pantotenová, B6, thiamin, riboflavin, A, kyselina listová, biotin, K, D, B12), taurin, L-karnitín, inositol. Bezglutenový výrobok. Ošetrené UHT. Balené v ochranné atmosfére.

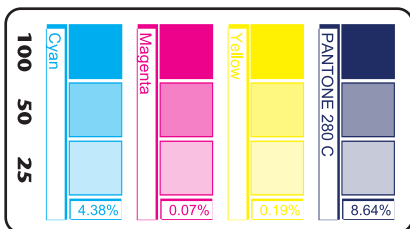
	<b>D2D ARTWORK PREPRESS MASTERFILE</b>	<b>Product Brand</b>	Peptamen	<b>Selling Markets</b>	PL-CZ-SK
		<b>Denominator</b>	Junior	<b>Production Plant</b>	Osthofen-DE
		<b>Packaging size / weight</b>	500ml	<b>Tech. drawing / spec nbr.</b>	N/A_100042710301
		<b>Packaging type</b>	SmartFlex Label Front	<b>Printer - Print process</b>	AUTAJON LABELS ROUEN - Flexo
		<b>Variant</b>	Neutral	<b>Colour Profile</b>	001314E_ISO Coated v2 (39L)_V10
		<b>ZPCK</b>	44411113	<b>Substrate color</b>	N/A
		<b>GTIN</b>	7613036861564	<b>Cap information</b>	N/A
		<b>FERT</b>	12393322	<b>Fonts</b>	DIN PRO - OCR A Std
		<b>TD Code</b>	516766	<b>Min Font Size</b>	6.68 pts
		<b>Recipe ID</b>	ACELO27-6	<b>D2D Execution Manager</b>	Tamara Boschung

File Name: Peptamen\_Junior\_Neutral\_SmartFlex Label Front\_500ml\_PL-CZ-SK\_AWP\_44411113\_TD516766

**SGS & CO**  
SGS&CO Suisse S.A.

PROOF: **AR0**  
V1

MySGS Number: 7855914  
OP initial: DA  
Date: 23-Oct-2024



Recto

70 mm


 GLUED AREA

90 mm



**PEPTAMEN<sup>®</sup> Junior**

**PL** Żywność specjalnego przeznaczenia medycznego. Kompletna pod względem odżywczym, normokaloryczna, normobiałkowa płynna dieta peptydowa, z zawartością 60% tłuszczu w postaci MCT, dla dzieci powyżej 1. roku życia.  
Wyprodukowano w Niemczech.

**CZ** Potravina pro zvláštní lékařské účely. Nutričně kompletní potravina. Izokalorická, izoproteinová tekutá peptidová výživa s 60 % MCT tuky z celkového obsahu tuků, pro děti od 1 roku.

**SK** Potraviny na osobitné lekárske účely. Výživovo kompletná potravina. Izokalorická, izoproteinová tekutá peptidová výživa so 60 % MCT tukmi z celkového obsahu tukov, pre deti od 1 roku.

**Produkt nie jest przeznaczony do stosowania pozajelitowego.**  
**Není určeno pro parenterální použití.**  
**Neslúži na parenterálne použitie.**

500 ml e

SmartFlex<sup>®</sup>

7 613036 861564

44433300

Zde/Tu odlepte.

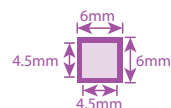
3000 ml

2000 ml

TD516767 - ACEL027-6

© Nestlé, Trademark of Société des Produits Nestlé S.A.

Datamatrix size



Verso

70 mm

Base

70 mm

Wartość odżywcza / Výživové údaje		100 ml	500 ml
<b>Wartość energetyczna / Energie / Energia</b>	<b>kJ / kcal</b>	<b>423 / 101</b>	<b>2115 / 505</b>
Tłuszcz / Tuky (36% kcal)	g	4,0	20
w tym / z toho:			
- kwasy tłuszczowe nasycone / nasycené masné kyseliny	g	2,7	13,5
- MCT / MCT tuky	g	2,4	12
- kwasy tłuszczowe jednonienasycone / mononenasycené masné kyseliny	g	0,35	1,75
- kwasy tłuszczowe wielonienasycone / polynenasycené masné kyseliny	g	0,75	3,75
- omega-3 / Omega-3 masné kyseliny	mg	80	400
Węglowodany / Sacharidy (52% kcal)	g	13,2	66
w tym / z toho:			
- cukry	g	2,5	12,5
- laktoza / laktóza	g	<0,10	
Białko / Białko (0% kcal)	g	<1,0	<5,0
Białko / Białko (12% kcal)	g	3,0	15
Sól / Sól / Soľ	g	0,13	0,65
<b>Składniki mineralne / Minerální látky / Minerálne látky</b>		<b>100 ml</b>	<b>500 ml</b>
Sód / Sodík	mg	52	260
Potas / Draslík	mg	150	750
Chlorki / Chloridy	mg	60	300
Wapń / Vápnik / Vápnik	mg	100	500
Fosfor	mg	66	330
Magnez / Hořčík / Horčík	mg	18	90
Żelazo / Železo	mg	1,0	5,0
Cynk / Zinek / Zinok	mg	0,70	3,5
Miedź / Meď / Med	mg	0,080	0,40
Mangan / Mangán	mg	0,14	0,70
Fluorki / Fluoridy	mg	0,080	0,40
Selen / Selén	µg	3,8	19
Chrom / Chróm	µg	2,4	12

Molibden / Molybden / Molybdén	µg	6,7	33,5
Jod / Jód	µg	11	55
<b>Vitaminy / Vitamíny</b>		<b>100 ml</b>	<b>500 ml</b>
A	µg	54	270
D	µg	1,7	8,5
E	mg	0,90	4,5
K	µg	5,0	25
C	mg	5,0	25
Tiamina / Thiamin / B1 (Thiamin)	mg	0,090	0,45
Ryboflawina / Riboflavin / B2 (Riboflavin)	mg	0,12	0,60
Niacyna / Niacin / Niacin	mg	1,0	5,0
	mg NE	2,0	10
B6	mg	0,12	0,60
Kwas foliowy / Kyselina listová	µg	16	80
B12	µg	0,25	1,25
Biotyna / Biotin / Biotin	µg	2,7	13,5
Kwas pantotenowy / Kyselina pantotenová / Kyselina pantoténová	mg	0,44	2,2
Tauryna / Taurin / Taurin	mg	8,0	40
L-Karnityna / L-karnitin / L-Karnitin	mg	4,0	20
Cholina / Cholin / Cholin	mg	25	125
Inozytol / Inositol / Inozitol	mg	8,0	40
Zawartość wody / Obsah vody: 86 g/100 ml			
Osmolarność / Osmolarita: 280 mOsm/L			
NE = Ekwivalent niacyny / Niacin Ekvivalent / Niacin Ekvivalent			
<b>PL</b> Nestlé Polska S.A., ul. Domaniewska 3Z, 02-672 Warszawa	<b>SK</b> Distribútor: <b>Nestlé Slovensko s.r.o.</b> , Košovská cesta 11, 971 27 Prievidza, Slovenská republika. Tel.: 0800 135 135 www.nestlehealthscience.sk		
<b>CZ</b> Distributor: <b>Nestlé Česko s.r.o.</b> , Mezi Vodami 2035/31, 143 20 Praha 4, Česká republika. Tel.: 800 135 135 www.nestlehealthscience.cz	<b>SK</b> Výrobce / Výrobca: <b>Nestlé Health Science (Deutschland) GmbH</b> , Dr. Wander Str. 11, Osthofen, 675 74 Nemecko / Nemecko.		

D2D ARTWORK PREPRESS MASTERFILE	Product Brand	Peptamen	Selling Markets	PL-CZ-SK
	Denominator	Neutral	Production Plant	Osthofen-DE
	Packaging size / weight	500ml	Tech. drawing / spec nbr.	N/A_100042710301
	Packaging type	SmartFlex Label Back	Printer - Print process	AUTAJON LABELS ROUEN - Flexo
	Variant	Neutral	Colour Profile	001314E_ISO Coated v2 (39L)_V10
	ZPCK	44411100	Substrate color	N/A
	GTIN	7613036861564	Cap information	N/A
	FERT	12393322	Fonts	DIN Pro – Wagfont2 – OCR A Std
	TD Code	516767	Min Font Size	6.55 pts – Height: 1.2 mm (E.U. Ready)
	Recipe ID	ACEL027-6	D2D Execution Manager	Tamara Boschung

File Name: Peptamen\_Neutral\_Neutral\_SmartFlex Label Back\_500ml\_PL-CZ-SK\_AWP\_44411100\_TD516767

**SGS & CO**  
SGS&CO Suisse S.A.

PROOF: **AR0**  
V1

MySGS Number: 7856268  
OP initial: HJ  
Date: 24-Oct-2024

